



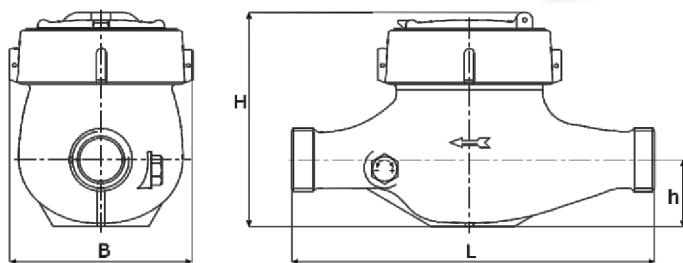
Multi-Jet tipo seco contador de agua fría mejorado por la experiencia Teksan

- Multi-jet tipo seco
- 360° tapa giratoria
- Mostrar en 5 tambores m³ y 4 punteros para litros
- Válvula de retención opcional
- Protección de campo magnético
- Rango de medición hasta R160
- Opcional pulso, M-bus, salida de radio frecuencia
- Registro herméticamente sellado (IP68)
- Carcasa de latón
- La temperatura del agua hasta 50°C

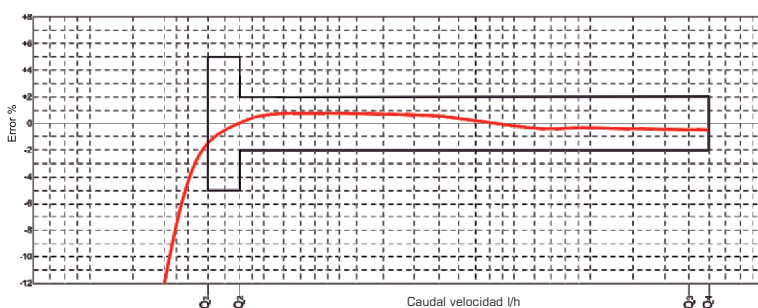
Especificaciones Técnicas

Diámetro nominal	DN	mm	15	20	20	20	25	40
Caudal nominal velocidad	Q ₃	m ³ /h	2,5	2,5	4	4	6,3	16
Caudal máximo velocidad	Q ₄	m ³ /h	3,125	3,125	5	5	7,8	20
Caudal mínimo velocidad	Q ₁	l/h	31,2/25/15,6	31,2/25/15,6	50/40/25	50/40/25	78,7/63/39,3	200/160/100
Caudal de Transición velocidad	Q ₂	l/h	50/40/25	50/40/25	80/64/40	80/64/40	126/100,8/63	320/256/160
Presión máxima de trabajo	P _{max}	bar	16	16	16	16	16	16
Pérdida de presión (max.Q3)	ΔP	bar	0,4	0,4	0,63	0,63	0,63	0,63
Temperatura máxima de trabajo	T _{max}	°C	50	50	50	50	50	50
Rango de medida	Q ₃ /Q ₁	R	80/100/160	80/100/160	80/100/160	80/100/160	80/100/160	80/100/160
Longitud total	L	mm	165	190	130	190	260	300
Máximo Indicador del registro		m ³	99.999	99.999	99.999	99.999	99.999	99.999
Intervalo de escala verificación	I		0,05	0,05	0,05	0,05	0,05	0,05
Ancho	B	mm	95	95	95	95	98	133
Altura total	H	mm	112	112	129	112	122	175
Altura de eje de la tubería	h	mm	34	34	37	34	41	51
Rosca de conexión del metro	-	-	G3/4B	G1B	G1B	G1B	G1 1/4B	G2B
Diámetro nominal	DN	mm	15	20	20	20	25	40
Dimensiones de tuberías	-	-	G1/2B	G3/4B	G3/4B	G3/4B	G1B	G1 1/2B
Peso	-	kg	1,350	1,350	1,200	1,350	2,460	5,150
Posición de montaje			H	H	H	H	H	H

Dimensiones



Curva de error



Pérdida de presión

