

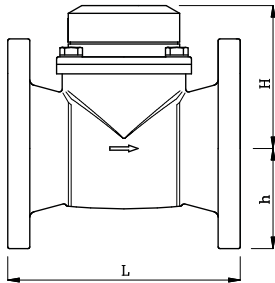
- ▣ Türbinli Woltman tip
- ▣ 7 dijital m³ göstergeli
- ▣ Opsiyonel çekvalf özelliği
- ▣ Manyetik koruma
- ▣ DN50-DN200
- ▣ Opsiyonel pulse, M-bus, radyo frekans uyumlu
- ▣ GG25 döküm gövde
- ▣ Gövde korozyona dayanıklı toz boya ile kaplıdır
- ▣ Düşük basınç kaybı
- ▣ 50 °C'e kadar su sıcaklıklarında kullanılır



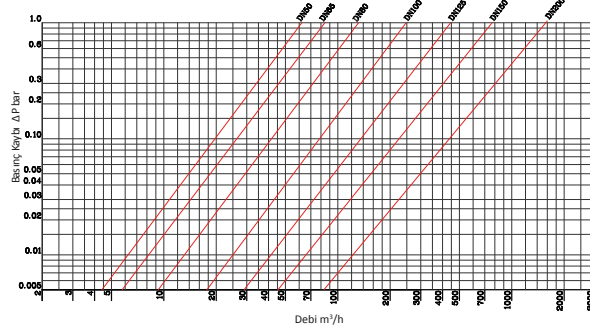
Teknik Özellikler

| Nominal çap | DN | mm | 50 | 65 | 80 | 100 | 125 | 150 | 200 |
|--------------------------|--------------------------------|-------------------|-----------|-----------|-----------|-----------|-----------|-----------|-----------|
| Nominal debi | Q _s | m ³ /h | 25 | 40 | 63 | 100 | 160 | 250 | 400 |
| Maximum debi | Q _e | m ³ /h | 31,250 | 50 | 78,750 | 125 | 200 | 312,5 | 500 |
| Minimum debi | Q _i | l/h | 0,3125 | 0,50 | 0,7875 | 1,250 | 2 | 3,125 | 5 |
| Geçiş debisi | Q _z | l/h | 0,500 | 0,800 | 1,260 | 2 | 3,2 | 5 | 8 |
| Maximum çalışma basıncı | P _{max} | bar | 16 | 16 | 16 | 16 | 16 | 16 | 16 |
| Basınç kaybı (max.Q3) | ΔP | bar | 0,25 | 0,25 | 0,25 | 0,25 | 0,25 | 0,25 | 0,25 |
| Maximum su sıcaklığı | T _{max} | °C | 30 | 30 | 30 | 30 | 30 | 30 | 30 |
| Ölçme aralığı | Q _s /Q _i | R | 80 | 80 | 80 | 80 | 80 | 80 | 80 |
| Toplam sayaç boyu | l | mm | 200 | 200 | 225 | 250 | 250 | 300 | 350 |
| Maximum kayıt kapasitesi | | m ³ | 9.999.999 | 9.999.999 | 9.999.999 | 9.999.999 | 9.999.999 | 9.999.999 | 9.999.999 |
| Kontrol skala aralığı | | m | 0,001 | 0,001 | 0,001 | 0,001 | 0,001 | 0,001 | 0,001 |
| Yükseklik | H | mm | 128 | 128 | 128 | 175 | 175 | 180 | 200 |
| Merkez hattı yüksekliği | h | mm | 82 | 90 | 100 | 110 | 120 | 135 | 150 |
| Tesisat borusu anma çapı | DN | mm | 50 | 65 | 80 | 100 | 125 | 150 | 200 |
| Ağırlık | - | kg | 11 | 13 | 16 | 19 | 21 | 29 | 46 |

Teknik Resimler



Basınç Kaybı



Hata Eğrisi

