

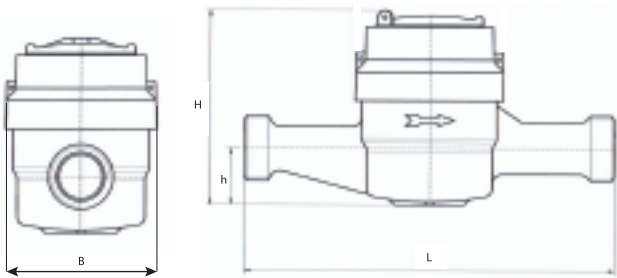


- ▣ Çok huzmeli kuru tip
- ▣ 360° döner kapak
- ▣ 5 dijit m<sup>3</sup>, 3 dijit litre ve 1 dairesel skala göstergeli
- ▣ Opsiyonel çekvalf özelliği
- ▣ Manyetik koruma
- ▣ R160'a varan ölçüm hassasiyeti
- ▣ Opsiyonel pulse, M-bus, radyo frekans uyumlu
- ▣ Dahili filtre
- ▣ Dıştan ayar imkanı
- ▣ Dış etkilere karşı IP68 koruma sınıfı
- ▣ 50 °C'e kadar su sıcaklıklarında kullanılır
- ▣ Opsiyonel hermetik muhafazalı yazıcı grup

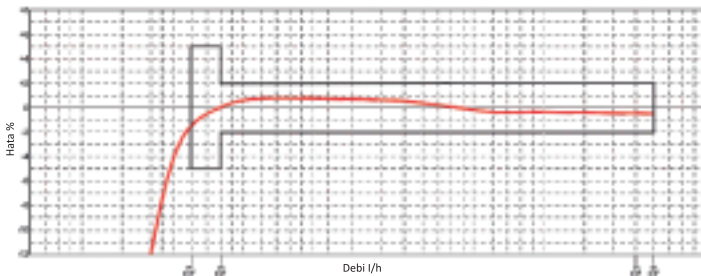
## Teknik Özellikler

	DN	mm	15	15	20	20	20
Nominal çap	DN	mm	15	15	20	20	20
Nominal debi	Q <sub>s</sub>	m <sup>3</sup> /h	2,5	2,5	2,5	2,5	4
Maximum debi	Q <sub>s</sub>	m <sup>3</sup> /h	3,125	3,125	3,125	3,125	5
Minimum debi	Q <sub>1</sub>	l/h	31,2/25/20/15,6	31,2/25/20/15,6	31,2/25/20/15,6	31,2/25/20/15,6	50/40/25/32
Geçiş debisi	Q <sub>2</sub>	l/h	50/40/32/25	50/40/32/25	50/40/32/25	50/40/32/25	80/64/40/51
Maximum çalışma basıncı	P <sub>max</sub>	bar	16	16	16	16	16
Basınç kaybı (max.Q3)	ΔP	bar	0,63	0,63	0,63	0,63	0,63
Maximum su sıcaklığı	T <sub>max</sub>	°C	50	50	50	50	50
Ölçme aralığı	Q <sub>3</sub> /Q <sub>1</sub>	R	80/100/125/160	80/100/125/160	80/100/125/160	80/100/125/160	80/100/125/160
Toplam sayaç boyu	L	mm	110	165	110	190	190
Maximum kayıt kapasitesi		m <sup>3</sup>	99.999	99.999	99.999	99.999	99.999
Kontrol skala aralığı		l	0,05	0,05	0,05	0,05	0,05
Genişlik	B	mm	80	80	80	80	80
Yükseklik	H	mm	90	90	90	90	90
Merkez hattı yüksekliği	h	mm	31	31	31	31	31
Sayaç bağlantı ucu vida çapı	-	-	G3/4B	G3/4B	G1B	G1B	G1B
Tesisat borusu anma çapı	DN	mm	15	15	20	20	20
Nipel vida çapı	-	-	G1/2B	G1/2B	G3/4B	G3/4B	G3/4B
Bağlantı şekli			H	H	H	H	H

## Teknik Resimler



## Hata Eğrisi



## Basınç Kaybı

