

- ▣ Çok huzmeli kuru tip
- ▣ 360° döner kapak
- ▣ 5 dijital m³ ve 4 dairesel skala litre göstergeli
- ▣ Opsiyonel çekvalf özelliği
- ▣ Manyetik koruma
- ▣ R160'a varan ölçüm hassasiyeti
- ▣ Opsiyonel pulse, M-bus, radyo frekans uyumlu
- ▣ Dahili filtre
- ▣ Dıştan ayar imkanı
- ▣ Dış etkilere karşı IP68 koruma sınıfı
- ▣ 50 °C'e kadar su sıcaklıklarında kullanılır

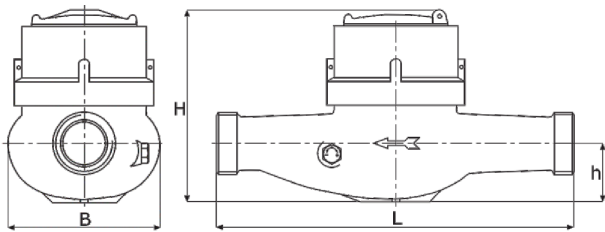


Teknik Özellikler

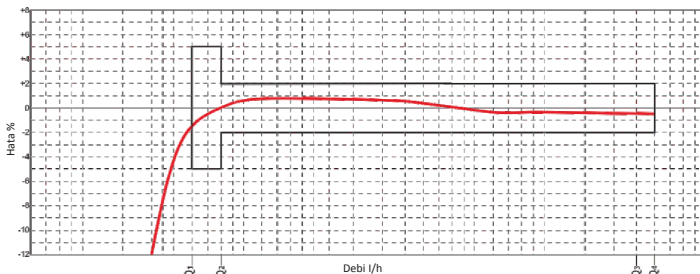
Nominal çap	DN	mm	15	15	20	20
Nominal debi	Q _s	m ³ /h	2,5	2,5	2,5	2,5
Maximum debi	Q ₄	m ³ /h	3,125	3,125	3,125	3,125
Minimum debi	Q _s	l/h	31,2/25/20/15,6	31,2/25/20/15,6	31,2/25/20/15,6	31,2/25/20/15,6
Geçiş debisi	Q ₂	l/h	50/40/32/25	50/40/32/25	50/40/32/25	50/40/32/25
Maximum çalışma basıncı	P _{max}	bar	16	16	16	16
Basınç kaybı (max.Q3)	ΔP	bar	0,63	0,63	0,63	0,40
Maximum su sıcaklığı	T _{max}	°C	50	50	50	50
Ölçme aralığı	Q _s /Q _t	R	80/100/125/160	80/100/125/160	80/100/125/160	80/100/125/160
Toplam sayaç boyu	L	mm	110	165	110	190
Maximum kayıt kapasitesi		m ³	99.999	99.999	99.999	99.999
Kontrol skala aralığı		l	0,05	0,05	0,05	0,05
Genişlik	B	mm	80	80	80	80
Yükseklik	H	mm	90	90	90	90
Merkez hattı yüksekliği	h	mm	31	31	31	31
Sayaç bağlantı ucu vida çapı	-	-	G3/4B	G3/4B	G3/4B	G3/4B
Tesisat borusu anma çapı	DN	mm	15	15	20	20
Nipel vida çapı	-	-	G1/2B	G1/2B	G1/2B	G1/2B
Ağırlık	-	kg	0,810	1,000	0,900	1,070
Bağlantı şekli			H	H	H	H



Teknik Resimler



Hata Eğrisi



Basınç Kaybı

