



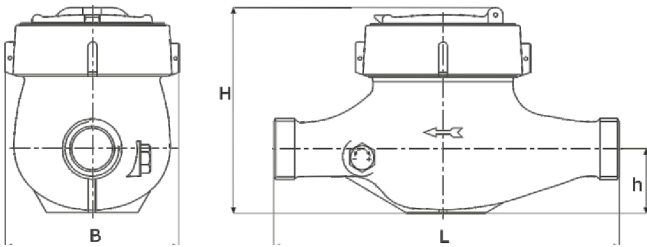
- ▣ Çok huzmeli kuru tip
- ▣ 360° döner kapak
- ▣ 5 dijital m³ ve 4 dairesel skala litre göstergeli
- ▣ Opsiyonel çekvalf özelliği
- ▣ Manyetik koruma
- ▣ R160'a varan ölçüm hassasiyeti
- ▣ Opsiyonel pulse, M-bus, radyo frekans uyumlu
- ▣ Dahili filtre
- ▣ Dıştan ayar imkanı
- ▣ Dış etkilere karşı IP68 koruma sınıfı
- ▣ Tamamı pirinç dış gövde
- ▣ 90 °C'e kadar su sıcaklıklarında kullanılır

Teknik Özellikler

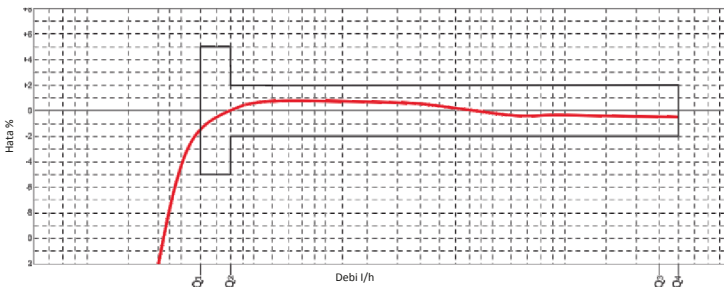
Nominal çap	DN	mm	15	20	20	20	25	40
Nominal debi	Q ₃	m ³ /h	2,5	2,5	4	4	6,3	6,3
Maximum debi	Q ₄	m ³ /h	3,125	3,125	5	5	7,8	20
Minimum debi	Q ₁	l/h	31,2	31,2	50	50	78,7	200
Geçiş debisi	Q ₂	l/h	50	50	80	80	126	320
Maximum çalışma basıncı	P _{max}	bar	16	16	16	16	16	16
Basınç kaybı (max.Q3)	ΔP	bar	0,4	0,4	0,4	0,4	0,63	0,63
Maximum su sıcaklığı	T _{max}	°C	90	90	90	90	90	90
Ölçme aralığı	Q ₃ /Q ₁	R	80	80	80	80	80	80
Toplam sayaç boyu	L	mm	165	190	130	190	260	300
Maximum kayıt kapasitesi		m ³	99.999	99.999	99.999	99.999	99.999	99.999
Kontrol skala aralığı	I		0,05	0,05	0,05	0,05	0,05	0,05
Genişlik	B	mm	95	95	95	95	98	133
Yükseklik	H	mm	112	112	129	112	122	175
Merkez hattı yüksekliği	h	mm	34	34	34	34	41	51
Sayaç bağlantı ucu vida çapı	-	-	G3/4B	G3/4B	G3/4B	G3/4B	G1 1/4B	G2B
Tesisat borusu anma çapı	DN	mm	15	20	20	20	25	40
Nipel vida çapı	-	-	G1/2B	G3/4B	G3/4B	G3/4B	G1B	G1 1/2B
Ağırlık	-	kg	1,350	1,550	1,300	1,550	2,460	5,150
Bağlantı şekli			H	H	H	H	H	H



Teknik Resimler



Hata Eğrisi



Basınç Kaybı

