

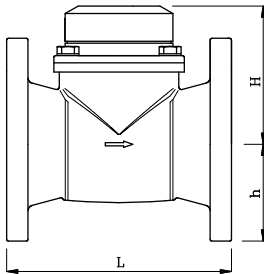


- ▣ Türbinli Woltman tip
- ▣ 7 dijital m<sup>3</sup> göstergeli
- ▣ Opsiyonel çekvalf özelliği
- ▣ Manyetik koruma
- ▣ DN50-DN100
- ▣ Opsiyonel pulse, M-bus, radyo frekans uyumlu
- ▣ GG25 döküm gövde
- ▣ Gövde korozyona dayanıklı toz boya ile kaplıdır
- ▣ Düşük basınç kaybı
- ▣ 50 °C'e kadar su sıcaklıklarında kullanılır

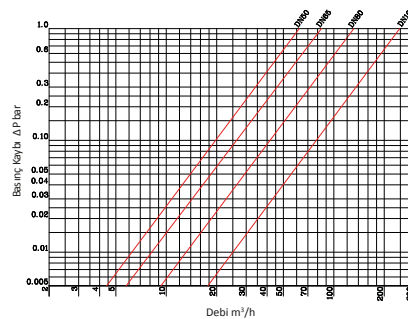
### Teknik Özellikler

	DN	mm	50	65	80	100
Nominal çap	DN	mm	50	65	80	100
Nominal debi	Q <sub>3</sub>	m <sup>3</sup> /h	25	40	63	100
Maximum debi	Q <sub>4</sub>	m <sup>3</sup> /h	31,250	50	78,750	125
Minimum debi	Q <sub>1</sub>	l/h	0,3125	0,50	0,7875	1,250
Geçiş debisi	Q <sub>2</sub>	l/h	0,500	0,800	1,260	2
Maximum çalışma basıncı	P <sub>max</sub>	bar	16	16	16	16
Basınç kaybı (max.Q3)	ΔP	bar	0,25	0,25	0,25	0,25
Maximum su sıcaklığı	T <sub>max</sub>	°C	30	30	30	30
Ölçme aralığı	Q <sub>3</sub> /Q <sub>1</sub>	R	80	80	80	80
Toplam sayaç boyu	l	mm	200	200	225	250
Maximum kayıt kapasitesi		m <sup>3</sup>	9.999.999	9.999.999	9.999.999	9.999.999
Kontrol skala aralığı		m	0,001	0,001	0,001	0,001
Yükseklik	H	mm	128	128	128	175
Merkez hattı yüksekliği	h	mm	82	90	100	110
Tesisat borusu anma çapı	DN	mm	50	65	80	100
Ağırlık	-	kg	8,5	10,5	14,5	19
			WS-DN50	WS-DN65	WS-DN80	WS-DN100

### Teknik Resimler



### Basınç Kaybı



### Hata Eğrisi

